



COMUNE DI
GALZIGNANO TERME
PROVINCIA DI PADOVA

2019

**P.R.C.
P.I.**

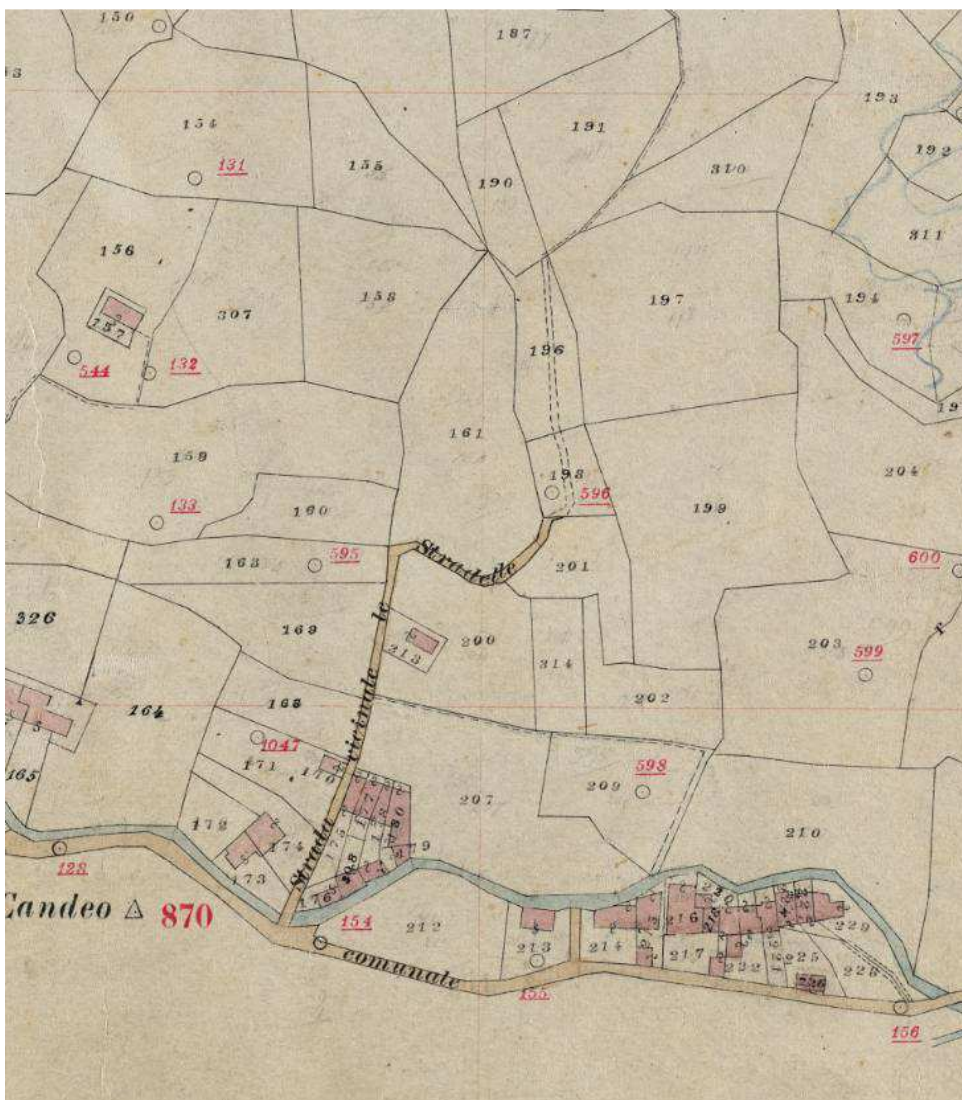
**PIANO DEGLI INTERVENTI
VARIANTE N. 1**
(art. 17 L.R. 11/2004)

ELAB.

10

ENF

**REPERTORIO EDIFICI NON PIÙ
FUNZIONALI AL FONDO**



Sindaco:
Masin Riccardo

Responsabile area tecnica:
Franceschetti Maurizio

Progettista:
Costantini Mauro

Adottato:

Approvato:

luglio 2019

COMUNE DI GALZIGNANO TERME

PIANO DEGLI INTERVENTI 2019

EDIFICI NON PIU' FUNZIONALI ALLA CONDUZIONE DEL FONDO

SCHEDA N°

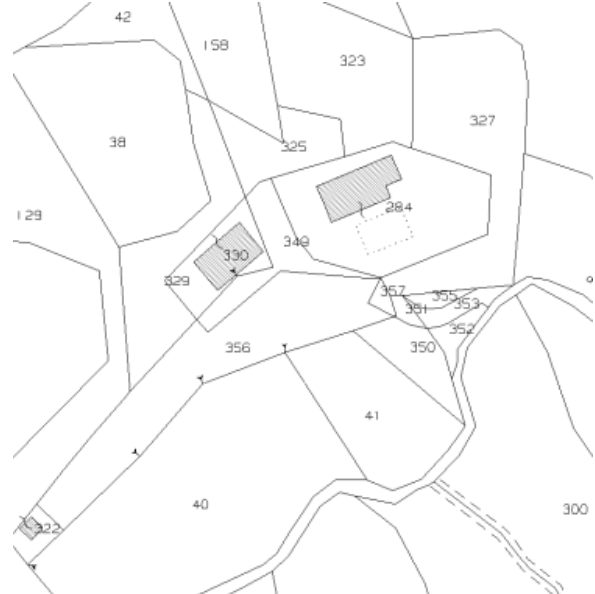
24

SCHEDA PROGETTO

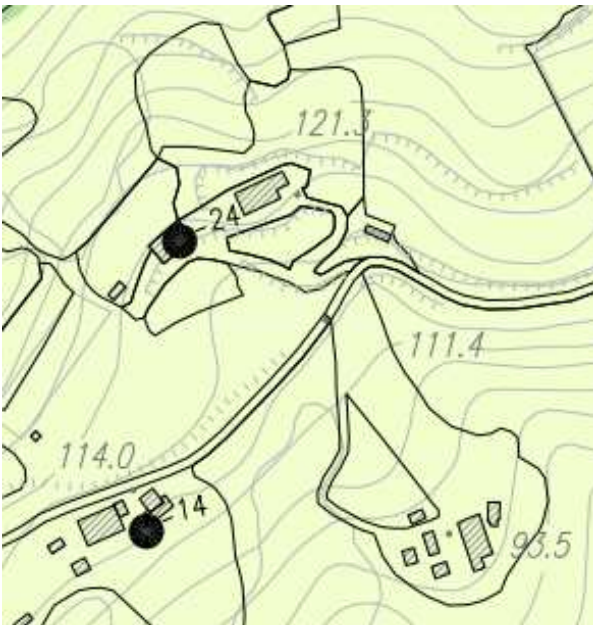
ESTRATTO IMMAGINE AEREA



ESTRATTO CATASTALE



ESTRATTO P.I.



IMMAGINI



Planimetria:



SCHEDA TECNICA AGRONOMICA :

DESCRIZIONE DELL'AZIENDA E DEL FONDO AGRICOLO DI PERTINENZA:		
CONDUZIONE*	A TITOLO PRINCIPALE	
	A TITOLO NON PRINCIPALE	
	AFFIDAMENTO A TERZISTI	
	ASSENTE	x
GODIMENTO *	PROPRIETA'	x
	AFFITTO	
	ALTRO	
FONDO**	SUPERFICIE TOTALE mq	
	SUPERFICIE COLTIVATA (S.A.U) mq	
COLTURE**	SEMINATIVO mq	
	FRUTTETO - VIGNETO mq	
	ORTICOLE mq	
	BOSCO CEDUO mq	
STRUTTURE**	SUPERFICIE COPERTA PARTE RUSTICA TOTALE mq	66,50
	SUPERFICIE COPERTA RESIDENZIALE mq	130,53
	SUPERFICIE COPERTA DA ALLEVAMENTI ZOOTECNICI mq	
	ALTRE STRUTTURE AZIENDALI mq	
NOTE: il fabbricato è già oggetto di ristrutturazione con realizzazione di un cambio d'uso di parte dell'edificio.		

CARATTERISTICHE DEI MANUFATTI:

CARATTERISTICHE E DATI STEREOMETRICI DEI MANIFATTI OGGETTO DI INTERVENTO		
SUPERFICIE COPERTA	MQ	
SUPERFICIE UTILE	MQ	31,00
VOLUME	MC	93
PIANI	N°	2
STRUTTURE	MATERIALI	CONSERVAZIONE ***
FONDAZIONI	cemento armato	buono
MURATURA	laterizio	buono
SOLAI	laterizio	buono
COPERTURA	laterizio	buono
SERRAMENTI	PVC	buono
ANNO DI COSTRUZIONE	2007	
ESTREMI ULTIMA PRATICA EDILIZIA	piano casa 08.08.2016	
NOTE:		

***: BUONO/MEDIOCRE/CATTIVO

PRESCRIZIONI:

recupero ad uso residenziale per mq 31 e mc 93 come da planimetria

COMUNE DI GALZIGNANO TERME

PIANO DEGLI INTERVENTI 2019

EDIFICI NON PIU' FUNZIONALI ALLA CONDUZIONE DEL FONDO

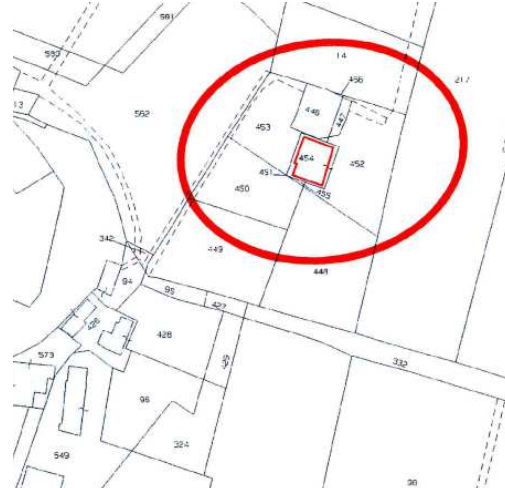
SCHEDA N°
25

SCHEDA PROGETTO

ESTRATTO IMMAGINE AEREA



ESTRATTO CATASTALE



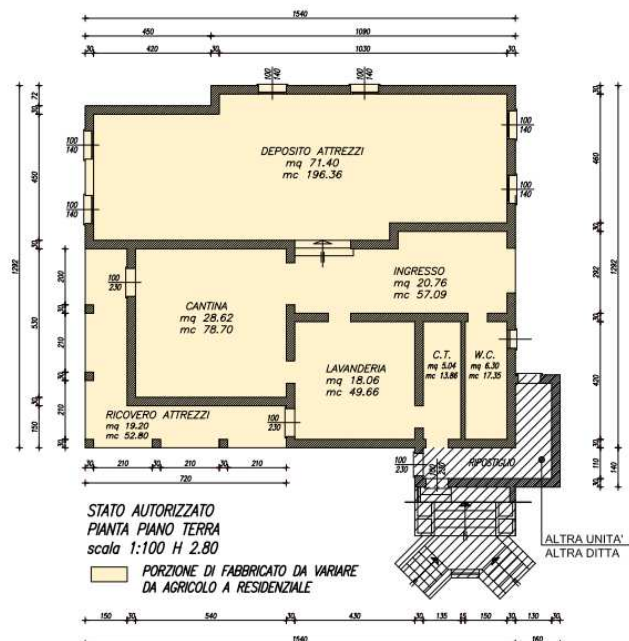
ESTRATTO P.I.



IMMAGINI



Planimetria:



SCHEDA TECNICA AGRONOMICA :

DESCRIZIONE DELL'AZIENDA E DEL FONDO AGRICOLO DI PERTINENZA:		
CONDUZIONE*	A TITOLO PRINCIPALE	
	A TITOLO NON PRINCIPALE	
	AFFIDAMENTO A TERZISTI	
	ASSENTE	x
GODIMENTO *	PROPRIETA'	x
	AFFITTO	
	ALTRO	
FONDO**	SUPERFICIE TOTALE mq	
	SUPERFICIE COLTIVATA (S.A.U) mq	
COLTURE**	SEMINATIVO mq	
	FRUTTETO - VIGNETO mq	
	ORTICOLE mq	
	BOSCO CEDUO mq	
STRUTTURE**	SUPERFICIE COPERTA PARTE RUSTICA TOTALE mq	195,73
	SUPERFICIE COPERTA RESIDENZIALE mq	0
	SUPERFICIE COPERTA DA ALLEVAMENTI ZOOTECNICI mq	
	ALTRE STRUTTURE AZIENDALI mq	
NOTE: L'unità immobiliare, posta al piano terra di una fabbricato a due piani e due unità, originariamente a uso agricolo del proprietario originario, oggi ereditata e l'attività agricola cessata.		

CARATTERISTICHE DEI MANUFATTI:

CARATTERISTICHE E DATI STEREOMETRICI DEI MANUFATTI OGGETTO DI INTERVENTO		
SUPERFICIE COPERTA	MQ	195,73
SUPERFICIE UTILE	MQ	169,38
VOLUME	MC	548,04
PIANI	N°	1
STRUTTURE	MATERIALI	CONSERVAZIONE ***
FONDAZIONI	cemento armato	buono
MURATURA	laterizio	buono
SOLAI	laterizio-cemento	buono
COPERTURA	laterizio-cemento	buono
SERRAMENTI	legno	buono
ANNO DI COSTRUZIONE	1977	
ESTREMI ULTIMA PRATICA EDILIZIA	piano casa 08.08.2016	
NOTE: edificio conforme		

***: BUONO/MEDIOCRE/CATTIVO

PRESCRIZIONI:

recupero ad uso residenziale per mq 195,73 e mc 548,04 come da planimetria